

**PROGRAMA MÃE CORUJA PERNAMBUCANA**

**Ana Elizabeth de Andrade Lima**

**Coordinação del Programa**

**[diretoriamaecoruja2015@gmail.com](mailto:diretoriamaecoruja2015@gmail.com)**



**PERNAMBUCO**  
GOVERNO DO ESTADO

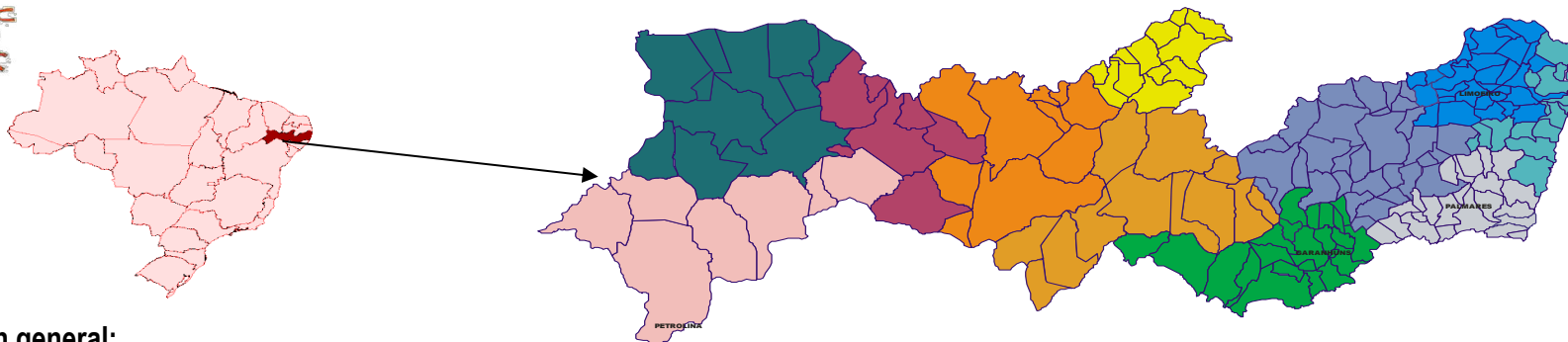


# PROGRAMA MÃE CORUJA



## Localización

### Características de Brasil y Pernambuco



#### Información general:

Área: 98.149,119Km<sup>2</sup>

Número de Municipios: 184 y Territorio de Fernando de Noronha

Capital: Recife

Populación: 9.277.727 Hab (IBGE 2010)

Densidad Poblacional: 89,62 hab/Km<sup>2</sup>

Gentílico: Pernambucano

Clima: Tropical

Localización: Centro Este de la Región Nordeste de Brasil

Organización Política: 12 Regiones de desarrollo

Organización de la Salud: 12 Regiones de Salud

IDH: 0,673 (19° en el ranking de los estados brasileños)

#### Actividades Económicas:





El Programa Mãe Coruja Pernambucana objetiva garantizar una atención integral a las mujeres embarazadas usuarias del sistema unificado de salud (SUS) y sus hijos hasta 5 años de edad, creando una red de solidaridad para reducir la mortalidad infantil y materna, así como la mejora de los indicadores sociales, a través de acciones articuladas entre los ejes de salud, educación y desarrollo social.

Las acciones se realizan en colaboración con los municipios y la sociedad, buscando fortalecer los lazos afectivos y garantizar a los niños nacidos en territorio de Pernambuco el derecho a un parto sano y armonioso y su desarrollo.

## Marco legal

- Decreto 30.353  
12/04/2007
- Circular 720 06/08/2007
- Circular 640 22/11/2011
- Decreto 31.544  
24/03/2008
- Decreto 30.859  
04/10/2007
- Decreto 31.247  
26/12/2007
- **LEY 13.959 15/12/2009**

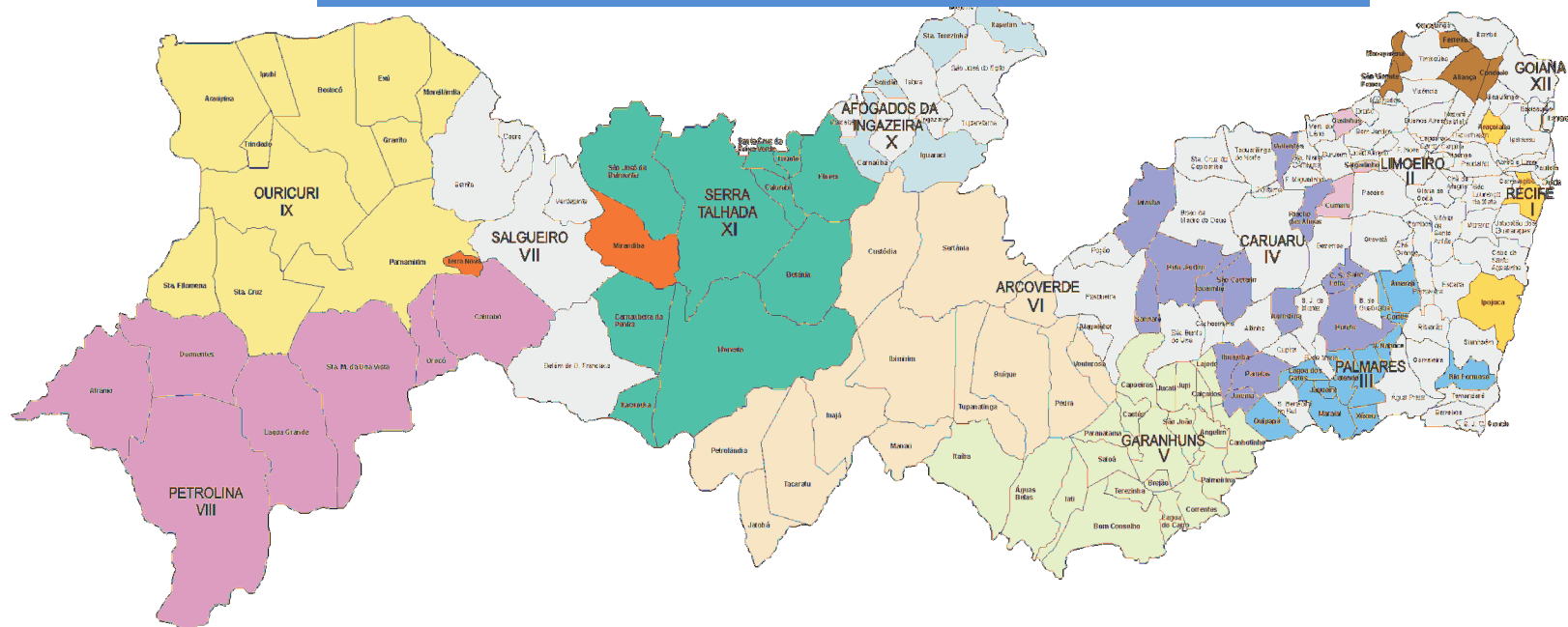


# MÃE CORUJA PROGRAMA

## Localizacion



### Cantos Mãe Coruja



Municípios: 105 ( Recife e Ipojuca com cooperação técnica)  
Critério de Inclusion: Mortalidad Infantil = or > 25/1000  
Pernambuco tem 185 municipios



## COORDINACIÓN

### CONSEJO CONSULTIVO

**Gobernador** y Secretarios de Estado: Salud; Educación; Desarrollo Social, Infancia y Juventud; Agricultura y Reforma Agraria; Mujer; Micro y Pequeña Empresa, Capacitación y Trabajo; y Planificación y Gestión

### COMITÉ DE ASESORAMIENTO

Representantes de las Secretarías de Estado: Salud; Educación; Desarrollo Social, Infancia y Juventud; Agricultura y Reforma Agraria; Mujer; Micro y Pequeña Empresa, Capacitación y Trabajo; y Planificación y Gestión

### COMITÉ EJECUTIVO

**Coordinación:** Secretaría Estadual de Salud  
**Miembros:** Representantes de las Secretarías Estaduales de Salud; Educación y Desarrollo Social, Infancia y Juventud

### COMITÉS REGIONALES

**Coordinación**  
**Miembros:** Representantes de los MUNICIPIOS

CANTO MÃE  
CORUJA

Equipo multidisciplinario

CANTO MÃE  
CORUJA

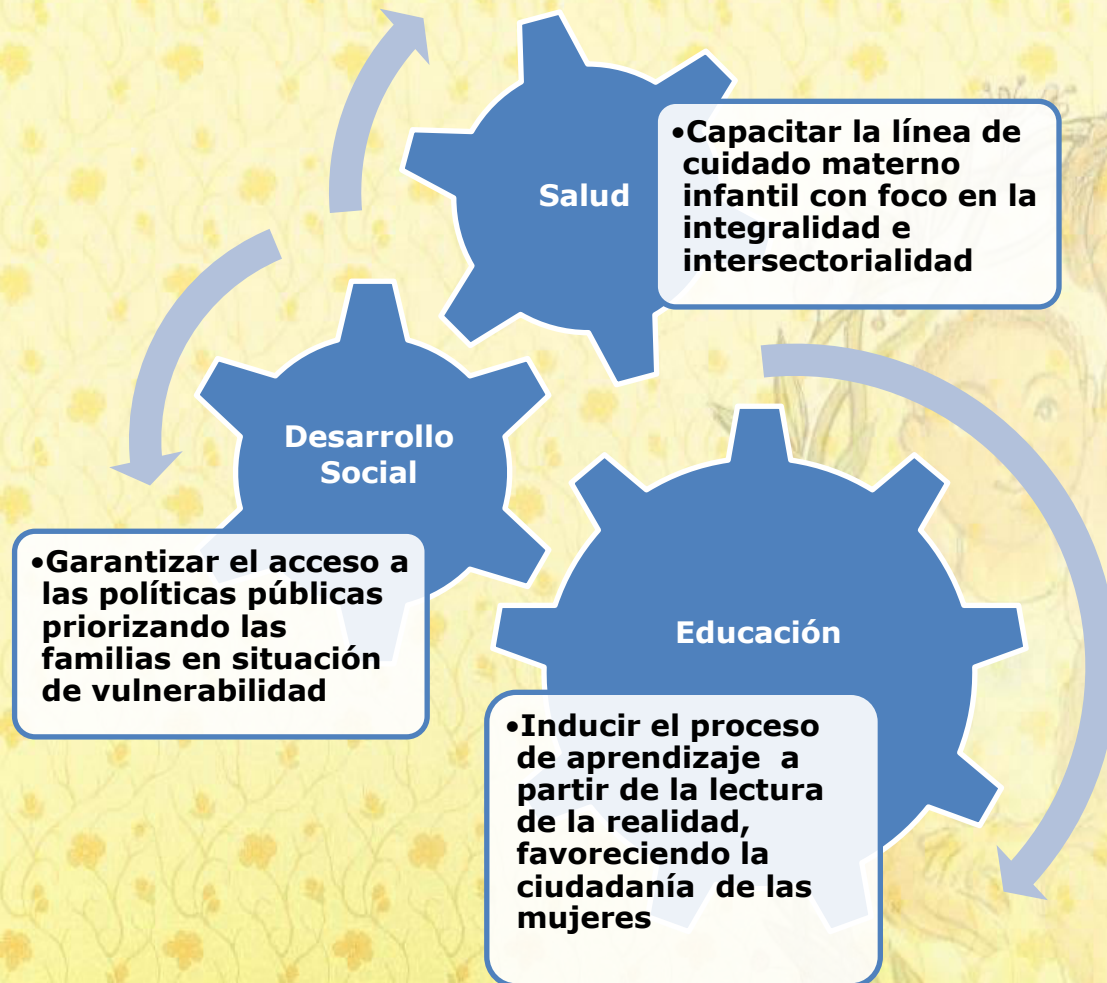
Equipo multidisciplinario

CANTO MÃE  
CORUJA

Equipo multidisciplinario



## Ejes Estratégicos de Actuación





# PROGRAMA MÃE CORUJA



## VISÃO DE FUTURO

Pernambuco, um lugar melhor para trabalhar e melhor para viver

### PREMISSAS

Responsabilidade, Transparência e Controle Social	Disposição para o diálogo com a Sociedade	Ciclo Integral de Gestão, com Foco em Resultados
---	---	--

### FOCOS PRIORITÁRIOS

Estratos mais vulneráveis da população	Consolidação das bases para um novo Ciclo de Desenvolvimento Econômico	Interiorização do desenvolvimento e da ação do Estado
--	--	---

### QUALIDADE DE VIDA – UMA VIDA MELHOR PARA TODOS OS PERNAMBUCANOS

Pacto pela Educação - Ofertar educação de qualidade para todos, com foco na qualificação profissional	Pacto pela Saúde – Ampliar a oferta e a qualidade de serviços de saúde	Pacto pela Vida – Reduzir continuamente a criminalidade no Estado
Universalizar o acesso à água e ao esgotamento sanitário	Promover a cidadania, combater as situações de desigualdade social e ofertar oportunidades para o esporte, lazer e cultura	Melhorar a habitabilidade e a mobilidade

### NOVA ECONOMIA - OPORTUNIDADES PARA TODOS OS PERNAMBUCANOS

Promover o desenvolvimento econômico, com foco na geração de empregos e na economia do conhecimento	Aumentar e qualificar a infraestrutura para o desenvolvimento	COPA 2014 – Preparar e mobilizar o Estado para receber os jogos da Copa do Mundo
Promover o desenvolvimento rural sustentável	Promover a sustentabilidade ambiental	

### O ESTADO DO FAZER – CAPACIDADE DE GERAR RESULTADOS PARA TODOS OS PERNAMBUCANOS

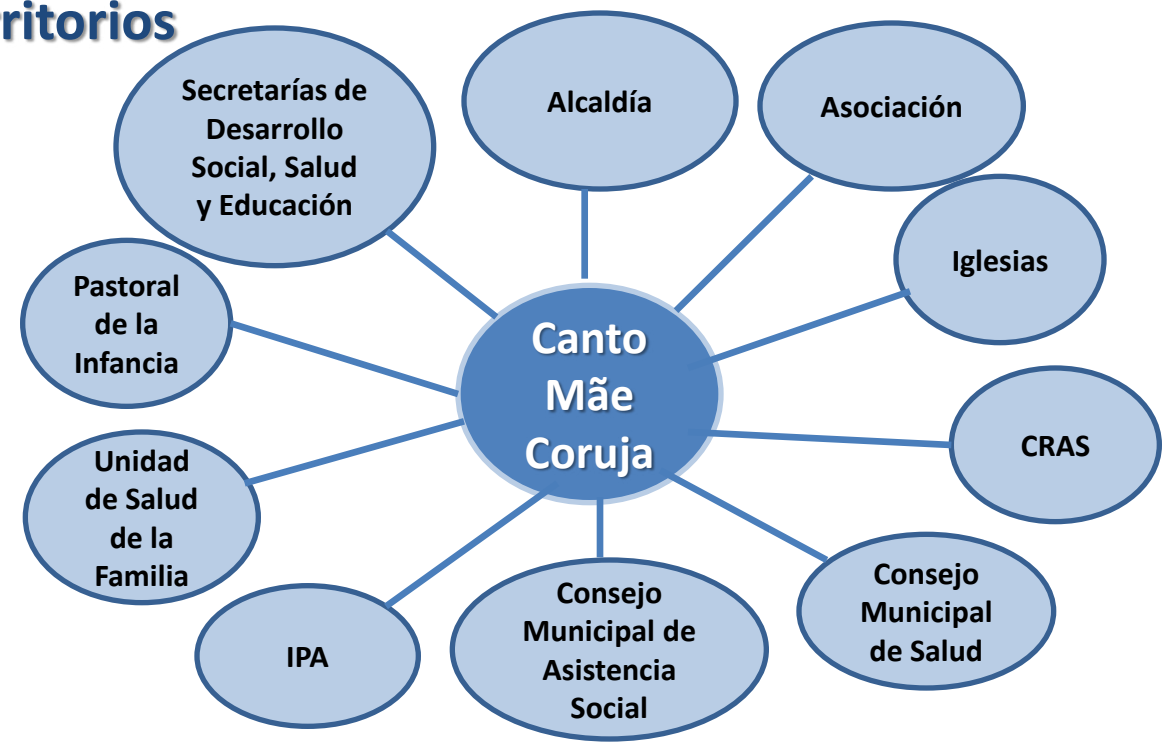
Alcançar uma gestão pública eficaz, através do aprimoramento contínuo do Modelo de Gestão, da valorização do servidor e da manutenção do equilíbrio fiscal dinâmico



**Governança** → **Governador** { Conselho Consultivo

**Operacional** → **Gestores: Estaduais e Regionales**

### Territorios







# PROGRAMA MÃE CORUJA

# Induciendo y Fortaleciendo Políticas Públicas



## Con quien lo hacemos?

### Red Intersectorial e Integrada del Programa





# PROGRAMA MÃE CORUJA

# Modelo de Gestión Integrado



**Secretaría de Planificación y Gestión**  
Monitorea el Programa



**Secretaría de la Mujer**  
Ofrece talleres de ciudadanía  
Emite documentación de la gestante y su familia



**Secretaría de Desarrollo Social, Infancia y Juventud**  
Promueve talleres de seguridad alimentaria y nutricional;  
Provee el kit del bebé para todas las gestantes con 7 o más consultas de prenatal;  
Acceso al registro de nacimiento en la Maternidad a través del Programa Minha Certidão



**GESTANTE**



**Canto Mãe Coruja**  
Acoge, catastra, encamina y acompaña las gestantes y los niños



**Secretaría de Educación**  
Promueve los Círculos de Educación y Cultura



**Unidades de Salud**

Acoge y acompaña la gestante en el prenatal, parto y posparto. Acompaña los niños en las acciones de crecimiento y desarrollo, lactancia materna y vacunación



**Secretaría de Salud**

Fortalece acciones para garantizar la calidad en el prenatal, parto y posparto; promueve acciones de incentivo a la lactancia materna, inmunización de la gestante y del niño; crecimiento y desarrollo del niño; derechos reproductivos y sexuales; y planificación familiar



**Secretaría de Micro e Pequeña Empresa, Calificación y Trabajo**

Promueve cursos de capacitación profesional para gestantes y familia



**Secretaría de Agricultura y Reforma Agraria - IPA**

Incluye las gestantes en los diversos programas de incentivo agropecuario de la región



## Indicadores Monitoreados por el Programa Mãe Coruja

### EJE SALUD

- ✓ N° de Gestantes Adolescentes;
- ✓ N° de Gestantes de Riesgo;
- ✓ N° de Gestantes con cobertura de vacunación antitetánica;
- ✓ N° de Gestantes con 7 o más consultas de Prenatal;
- ✓ N° de Óbitos Maternos, Fetales e Infantiles.

### EJE EDUCACIÓN

- ✓ N° de Educandas Inscritas en los Círculos de Educación y Cultura;
- ✓ N° de Educandas Frecuentando los Círculos de Educación y Cultura;
- ✓ N° de Educandas Encaminadas a la Enseñanza Regular.

### EJE DESARROLLO SOCIAL

- ✓ N° de participantes de los Talleres de Seguridad Alimentaria;
- ✓ N° de Familias Inseridas en los Programas Sociales;
- ✓ N° de Familias Inseridas en los Programas del IPA;
- ✓ N° de Kits de Bebé Entregados;
- ✓ N° de Talleres de Capacitación Profesional Realizadas;
- ✓ N° de Mujeres Concluyentes de los Cursos de Capacitación Profesional;
- ✓ N° de Nacidos Vivos con Registro de Nacimiento;
- ✓ N° de Mujeres con Acceso a documentación.



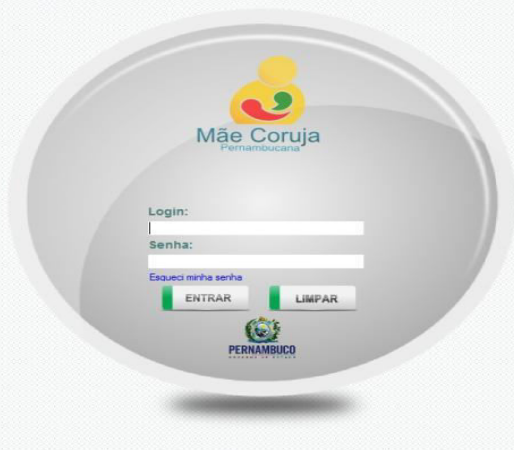
# PROGRAMA MÃE CORUJA

# INSTRUMENTOS DE GESTION



## Sistema de Information SIS MAE CORUJA

## SALA DE SITUACION



SAÚDE				
Mulher/Gestante				
INDICADORES	Meta Anual		TOTAL ACUMULADO	META Alcançada (%)
	N°	%		
Gestantes Cadastradas ***	19.900		17938	90,1
Gestantes de Risco			3137	17,5
Gestantes Adolescentes			3748	20,9
Gestantes com vacina de dT (Difteria e Tétano) atualizada pelo cartão pré-natal		100%	12629	70,4
Nº de Óbitos maternos			15	
Segurança Alimentar e Nutricional da Família				
INDICADORES	N°	%	TOTAL ACUMULADO	META Alcançada (%)
Segurança Alimentar			4556	
Insegurança Alimentar Nutricional Leve			1462	
Insegurança Alimentar Nutricional moderada		80%	691	
Insegurança Alimentar Nutricional Grave		100%	171	
Crianças até 6 anos (incompletos)				
INDICADORES	N°	%	TOTAL ACUMULADO	META Alcançada (%)
Nascidos Vivos			9950	
Óbitos fetais			167	
Óbitos neonatais			162	
Óbitos infantis			225	
EDUCAÇÃO E DESENVOLVIMENTO SOCIAL				
INDICADORES	N°	%	TOTAL ACUMULADO	META Alcançada (%)
Crianças com Registro Civil de Nascimento **		100%	358	
Nº Kits entregues			9337	
Nº de Cursos de Qualificação Profissional em andamento *		100%	0	
Mulheres inscritas nos Cursos de Qualificação Profissional em andamento		100%	0	
Nº de Círculos de Educação e Cultura			432	
Mulheres inscritas nos círculos de educação e cultura			5254	

\* Obs: Os cursos já ocorreram e apenas em Petrolina estão previstos 4 cursos para 11\_11\_2013

\*\* Obs: Crianças com Registro Civil ao nascer no ano de 2013.

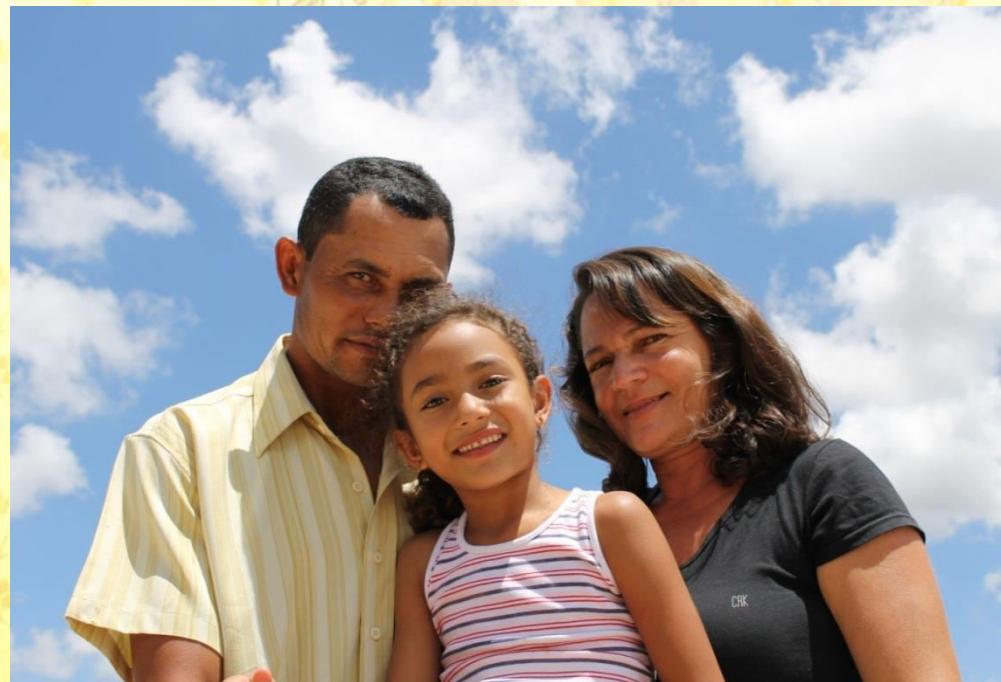
\*\*\* A meta de 19.900 refere-se ao total de cadastro que deveria ter sido realizado até 31\_10\_2013



# PROGRAMA MÃE CORUJA



Cuáles son nuestros  
números?  
Y nuestra gente...

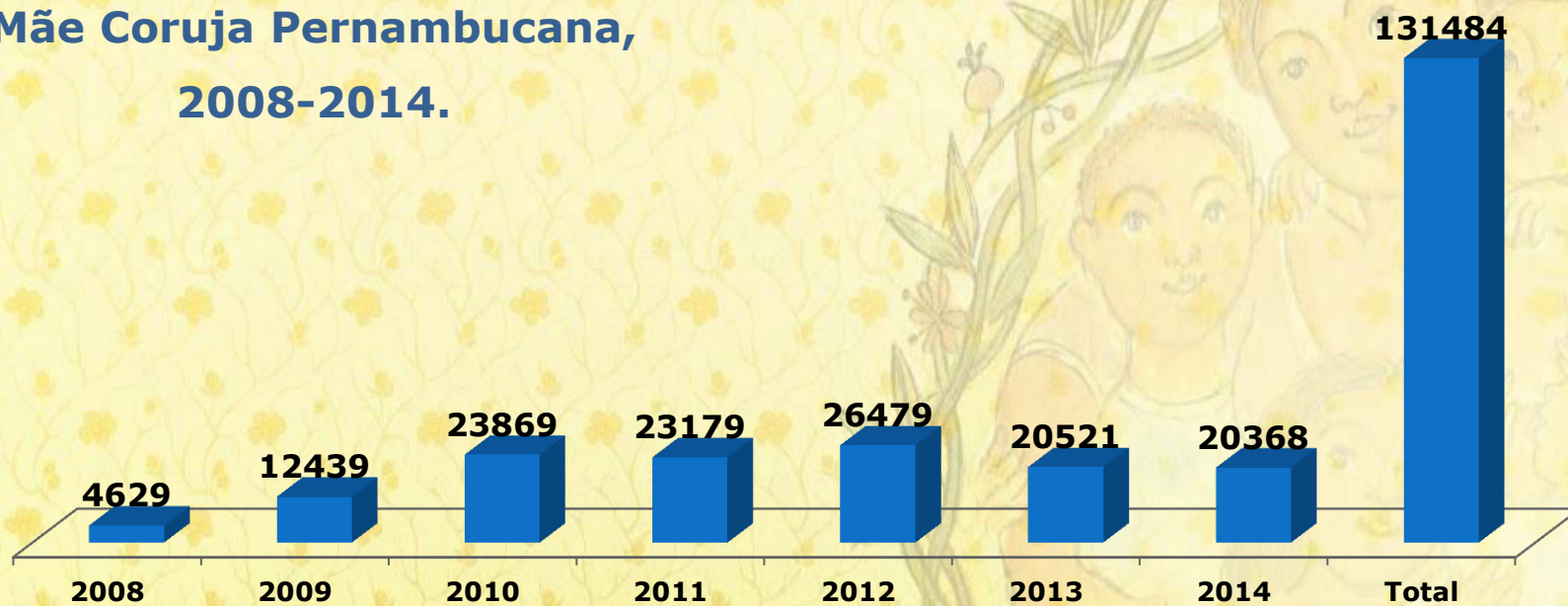




# PROGRAMA MÃE CORUJA



## Gestantes Catastradas en las Regiones de Salud - Programa Mãe Coruja Pernambucana, 2008-2014.



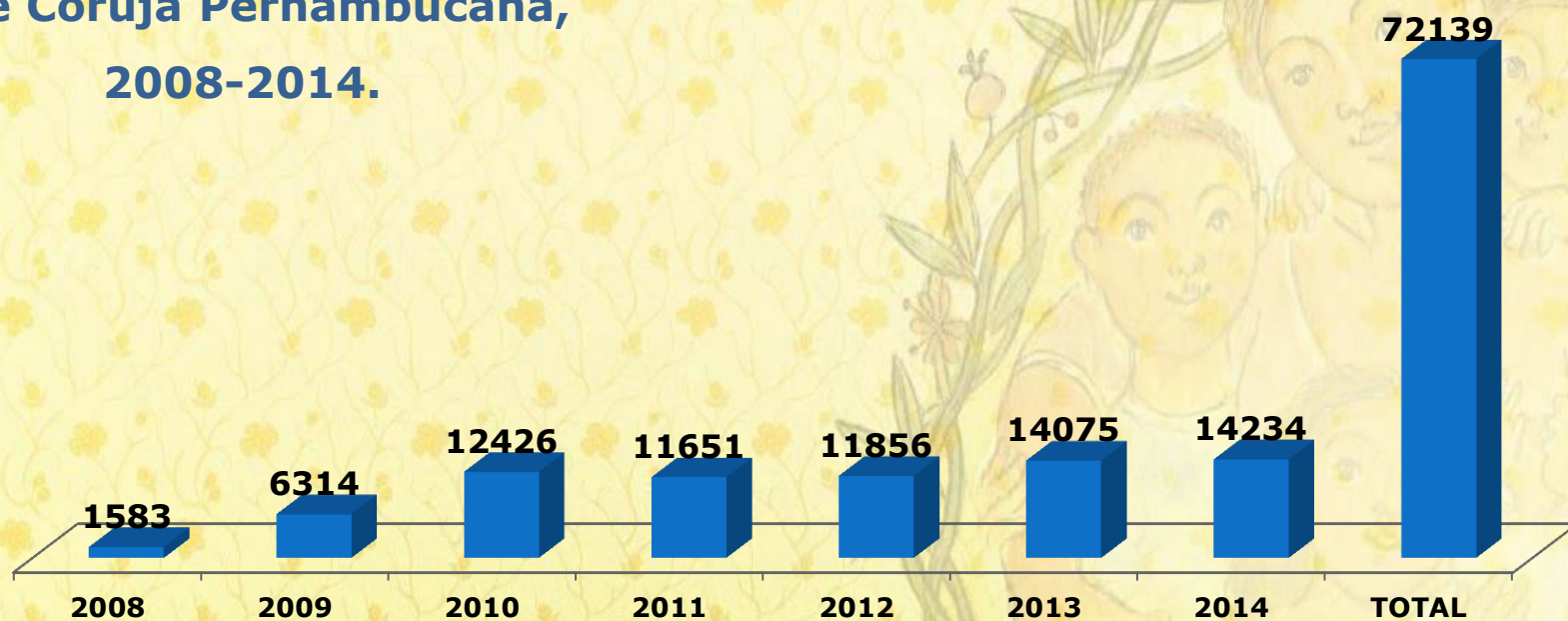
Fuente: SIS\_Mãe Coruja. Período: 2008 a Dez. 2014. Incluyendo informaciones de Ipojuca y Recife - Datos sujetos a alteración



# PROGRAMA MÃE CORUJA



**Niños nacidos vivos,  
acompañados por el Programa  
Mãe Coruja Pernambucana,  
2008-2014.**





## **Avances:**

- ✓ **Reducción de 26,3% de la mortalidad infantil;**
- ✓ **Implantación del “Canto Mãe Coruja” COMO ESTRUCTURA MATRICIAL Del CUIDADO integrado en cada territorio de los 105 municipios atendidos;**
- ✓ **Proceso de monitoreo y evaluación de las acciones del Programa;**
- ✓ **Vigilancia del óbito materno, fetal e infantil a la luz de la evitabilidad;**
- ✓ **Creación de herramientas de análisis situacional (Sistema de Información y Sala de Situación);**
- ✓ **Institucionalización de la red de cuidado intersectorial y transdisciplinario a la gestante, familia y niños en los territorios Mãe Coruja.**





## Avances:

- ✓ Inclusión social de las familias en programas sociales, de acuerdo con las necesidades verificadas;
- ✓ Empoderamiento de las mujeres a partir de los Círculos de Educación y Cultura para reorganización del cuidado y del desarrollo infantil;
- ✓ Propuesta de universalización del Programa a partir de 2015;
- ✓ Formación del grupo de pesquisa e investigación del Programa Mãe Coruja;
- ✓ Garantía presupuestaria en las Secretarías Estaduales participantes del Programa.

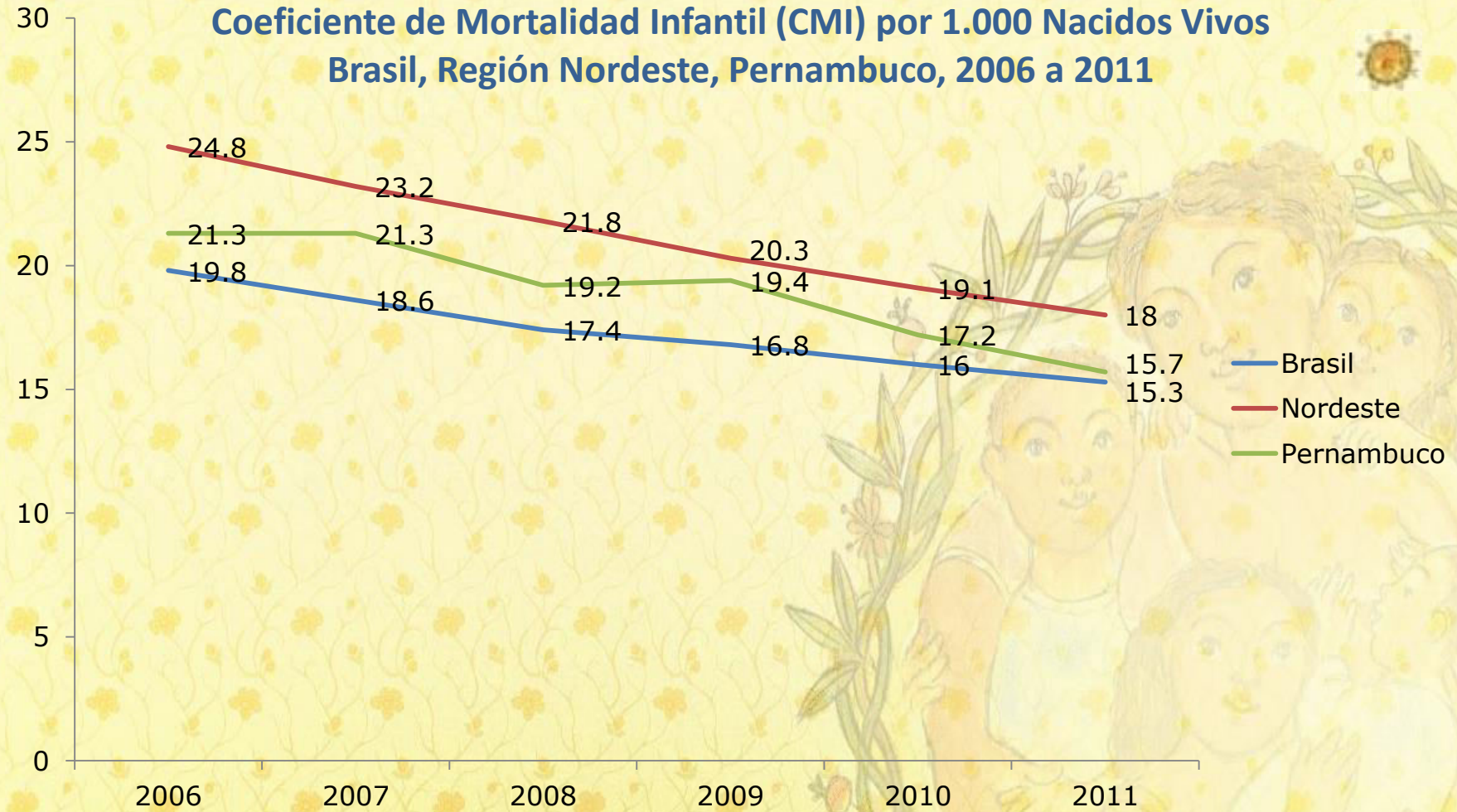


# PROGRAMA MÃE CORUJA

## Resultados



### Coeficiente de Mortalidad Infantil (CMI) por 1.000 Nacidos Vivos Brasil, Región Nordeste, Pernambuco, 2006 a 2011



Fuente: SIM/GMVEV/DG-IAEVE/SEVS/Secretaría Estadual de Salud- PE  
Datos sujetos a alteración, captados en: 08/02/2013  
Aplicación del factor de corrección para óbitos 1.20  
Aplicación del factor de corrección para Nacidos Vivos 1.06

**Nota:** En el periodo entre 2006 y 2011, el CMI pasó de 21,3 para 15,7, representando una reducción de 26,3%.



## Desafíos:

- ✓ Fortalecer la articulación e integración con Atención Primaria;
- ✓ Fortalecer la red de desarrollo infantil con foco en la Primera Infancia en cada territorio;
- ✓ Implementar el Plan de Desarrollo Infantil.





# PROGRAMA MÃE CORUJA



E así continuaremos :  
“Inaugurando Vida en la vida de las Personas”  
**Eduardo Campos**



# PROGRAMA MÃE CORUJA



*Gracias*

*Ana Elizabeth de A Lima*

*diretoriamaecoruja2015@gmail.com*

*<http://www.maecorujape.blogspot.com>*